

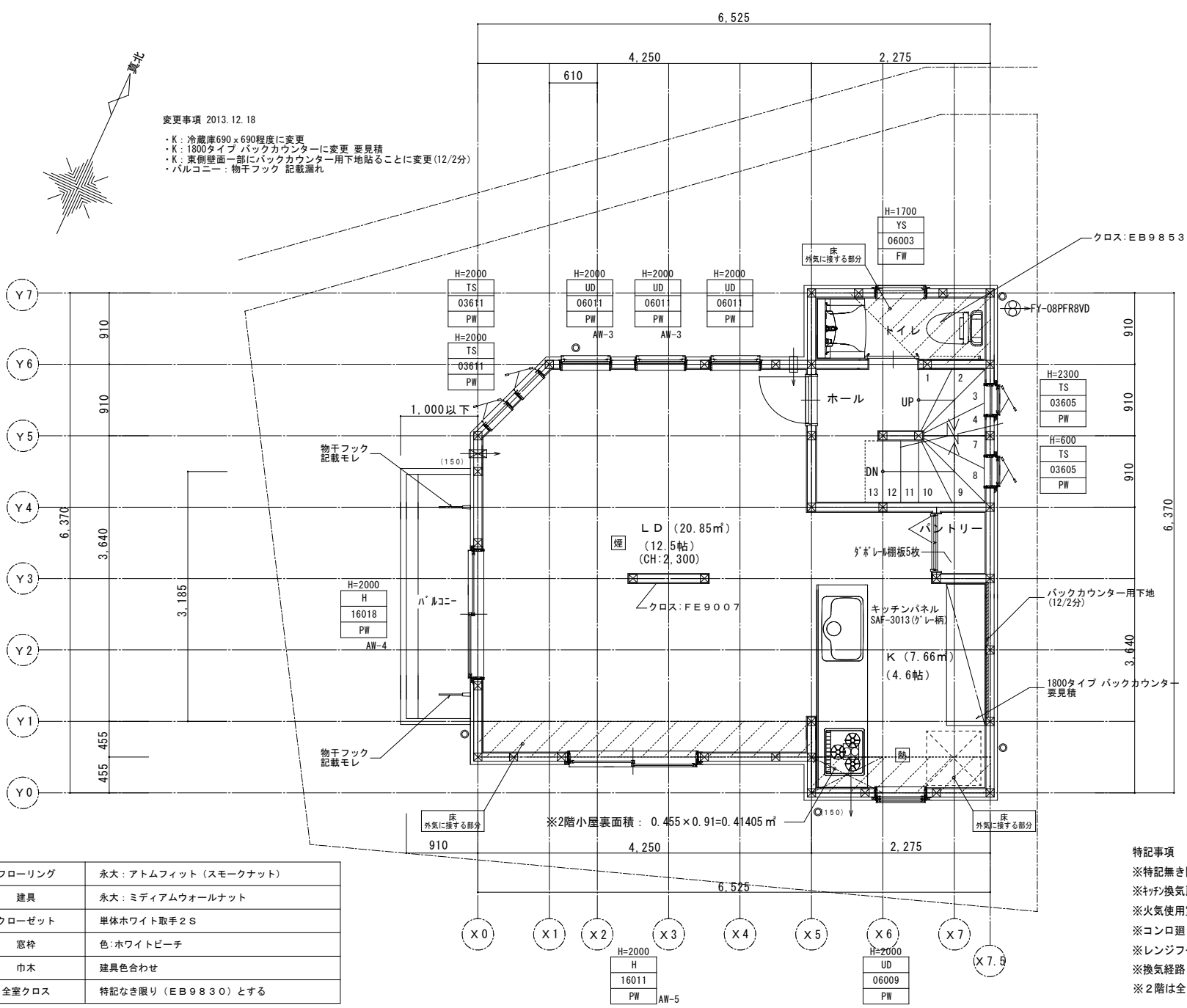
凡 例	
⊗	: 通し柱 (1~2階) 105×105
⊙	: 通し柱 (2~3階) 105×105
⊠	: 管 柱 105×105
柱脚	: 筋違い 45×105 方向指定有
⊠	: 筋違い 45×105 タスキ掛
△	: 構造用合板厚9mm張り (2.5倍、両面5.0倍)

W・M	: 水道メーター
G・M	: ガスメーター
E・M	: 電気メーター
煙	: 壁付住宅用火災警報器 (煙式)
熱	: 壁付住宅用火災警報器 (熱式)
煙	: 天井付住宅用火災警報器 (煙式)
熱	: 天井付住宅用火災警報器 (熱式)
熱	: 天井付住宅用火災警報器 (熱式) 壁付の場合は天井から150以上500以内の位置に設置。 換気扇、エアコンの排出口から1.5m以上離す。
換気	: 換気扇-100φ+SVC
換気	: キッチン換気扇-150φ+FD付SVC
換気	: 天井埋込型換気扇-100φ+SVC
換気	: 給気口-150φ+FD付SVC
換気	: 給気口-100φ+SVC
フロアリング	: フローリング張り方向

階段寸法	
2F~3F	
幅	750以上
けあげ	230以下
踏面	150以上
手すり設置のこと (出幅10cm以内のものとする)	

換気量計算	
$V = 40 K Q$	
K = 理論換気ガス量	都市ガス0.93m <sup>3</sup> /kw
Q = 燃料消費量	9.46kw
計算式: $40 \times 0.93 \times 9.46 = 351.91 < 420m^3$ ○ K	

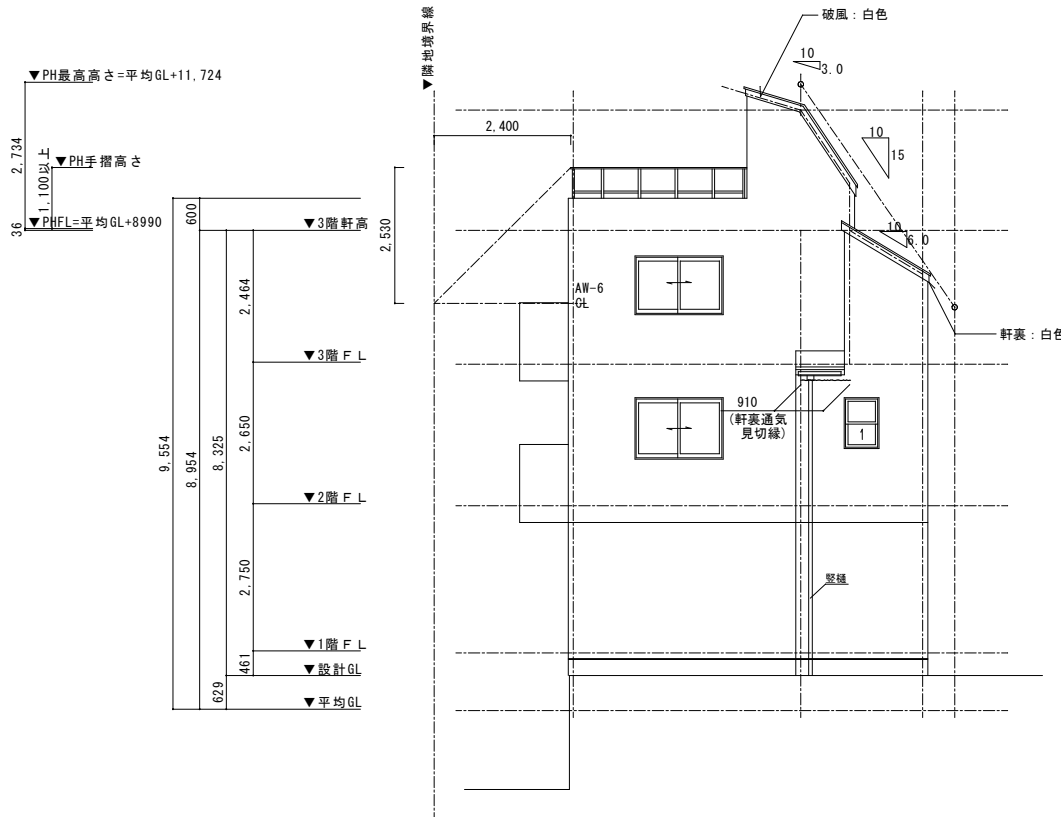
特記事項  
 ※特記無き開口部はすべて法第2条1項9の2.ロによる防火設備とする。  
 ※換気扇が外はスチール製とし、ロケル(7)50巻きとする。  
 ※火気使用室内の装制限: 壁、天井は準不燃以上の仕上とする  
 ※コンロ廻りの仕上げ> 消防庁の指定する有効な防火構造とする  
 ※レンジフードに接する吊戸棚側面は不燃材とする。  
 ※換気経路となる内部開口部(ドア)はアンダーカット1cmとする。  
 ※2階は全て延焼のおそれのある部分



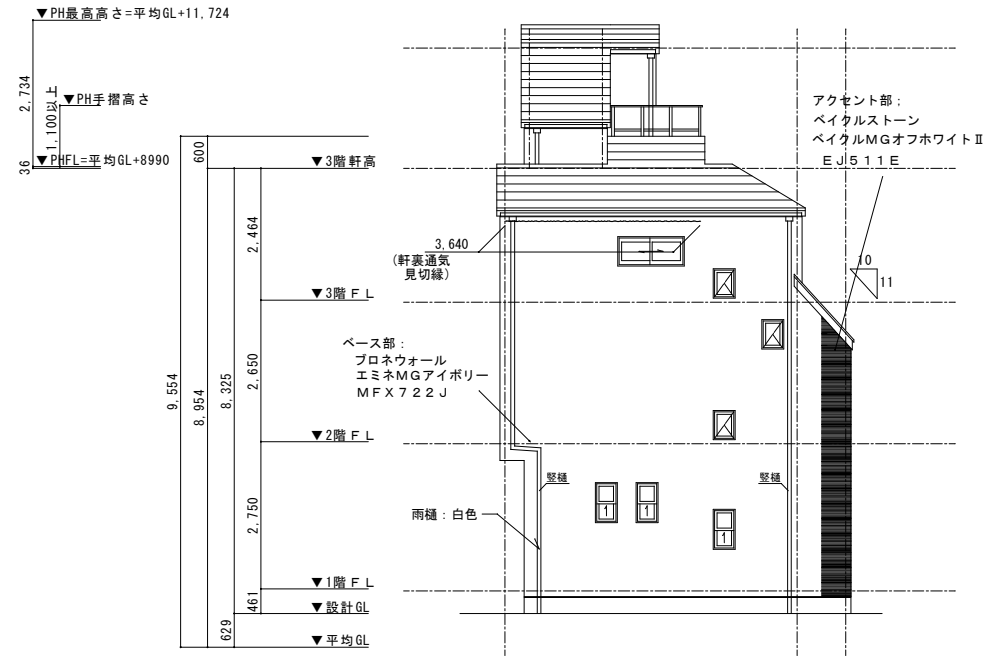
変更事項 2013.12.18  
 ・K: 冷蔵庫690×690程度に変更  
 ・K: 1800タイプ バックカウンターに変更 変見積  
 ・K: 東側壁面一部にバックカウンター用下地貼ることに変更 (12/2分)  
 ・バルコニー: 物干フック 記載漏れ

フローリング	永大: アトムフィット (スモークナット)
建具	永大: ミディアムウォールナット
クローゼット	単体ホワイト取手2S
窓枠	色: ホワイトピーチ
巾木	建具色合わせ
全室クロス	特記なき限り (EB9830) とする

株式会社エヌ・エフ・シー 一級建築士事務所 都知事登録第55040号	2013/11/25 追記 野口	工事名称	縮尺 1/50	図番 A-06
東京都新宿区西新宿7-22-37ストック西新宿福星ビル5F	2013/12/9 追記 野口	図面名称	日付	
一級建築士 大臣登録第288119号 野口文寿	2013/12/19 追記 時田	2階平面詳細図		



南面 S=1/100



東面 S=1/100

■2階小屋裏の換気

換気方法: 軒裏給排気	3階小屋裏面積: 0.42 m <sup>2</sup>
必要給気口面積	16.8 cm <sup>2</sup> = 10000 × 0.42 / 250
必要排気口面積	16.8 cm <sup>2</sup> = 10000 × 0.42 / 250
軒裏換気金物	ABM10Z 軒天通気見切縁 換気孔面積100 cm <sup>2</sup> /m
有効換気量 (給気)	0.91 m × 100 cm <sup>2</sup> /m = 91.0 cm <sup>2</sup> ≥ 16.8 cm <sup>2</sup> → OK
有効換気量 (排気)	0.91 m × 100 cm <sup>2</sup> /m = 91.0 cm <sup>2</sup> ≥ 16.8 cm <sup>2</sup> → OK

----- は、軒裏換気金物 (通気見切縁) の位置を示す

■3階小屋裏の換気

換気方法: 軒裏給排気	3階小屋裏面積: 4.97 m <sup>2</sup>
必要給気口面積	198.8 cm <sup>2</sup> = 10000 × 4.97 / 250
必要排気口面積	198.8 cm <sup>2</sup> = 10000 × 4.97 / 250
軒裏換気金物	ABM10Z 軒天通気見切縁 換気孔面積100 cm <sup>2</sup> /m
有効換気量 (給気)	3.64 m × 100 cm <sup>2</sup> /m = 364.0 cm <sup>2</sup> ≥ 198.8 cm <sup>2</sup> → OK
有効換気量 (排気)	3.64 m × 100 cm <sup>2</sup> /m = 364.0 cm <sup>2</sup> ≥ 198.8 cm <sup>2</sup> → OK

----- は、軒裏換気金物 (通気見切縁) の位置を示す

株式会社エヌ・エフ・シー 一級建築士事務所 都知事登録第55040号

東京都新宿区西新宿7-22-37ストーク西新宿福皇ビル5F

一級建築士 大臣登録第288119号 野口文寿

2013/08/10 追記

工事名称

縮尺

図番

図面名称

立面図

日付

1/100

A-10