

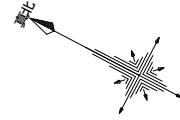
①	2口壁付コンセント	⑩	テレビ用アウドレット
②	アース付コンセント	⑪	16φCD管
③	cA/C用コンセント	⑫	ダウンライト
④	WP防雨型コンセント	⑬	引掛シーリング
⑤	蛍光灯 (天井付)	⑭	スイッチ
⑥	蛍光灯 (壁付)	⑮	三路スイッチ
⑦	白熱灯 (天井付)	⑯	位置表示スイッチ
⑧	白熱灯 (壁付)	⑰	確認表示スイッチ
⑨	防雨形スイッチ	⑱	インターホン親機
⑲	調光スイッチ	⑲	インターホン子機
LAN	LAN集中パネル	床R	床暖房/FCコン
分電盤	分電盤	←	引込口
RT	ルーター	●	電柱
HUB	ハブ	—	支線
○	定式スポット型照度計	□	ジャンクションBOX
GM	ガスメーター	○	散水栓 (ボックス付)
Wh	電気メーター	○	給湯器
WM	水道メーター		給湯器

【特記】

- ・廻り線なし
- ・床見切り内部建具下に入れる
- ・内部建具アダ-カット10mm
- ・カーペット枚数FL+1,700で取付
- スイッチ・コンセント高さ
- コンセント・TV・TEL：FL+200 (芯マデ)
- スイッチ・洗濯機：FL+1,200 (芯マデ)
- エアコンコンセント：天井+400程度 (芯マデ)
- 冷蔵庫コンセント：FL+1,900 (芯マデ)
- インターホ (室内)・床暖房親機：FL+1,400
- 24時間換気給気口設置高さ：FL+2,000

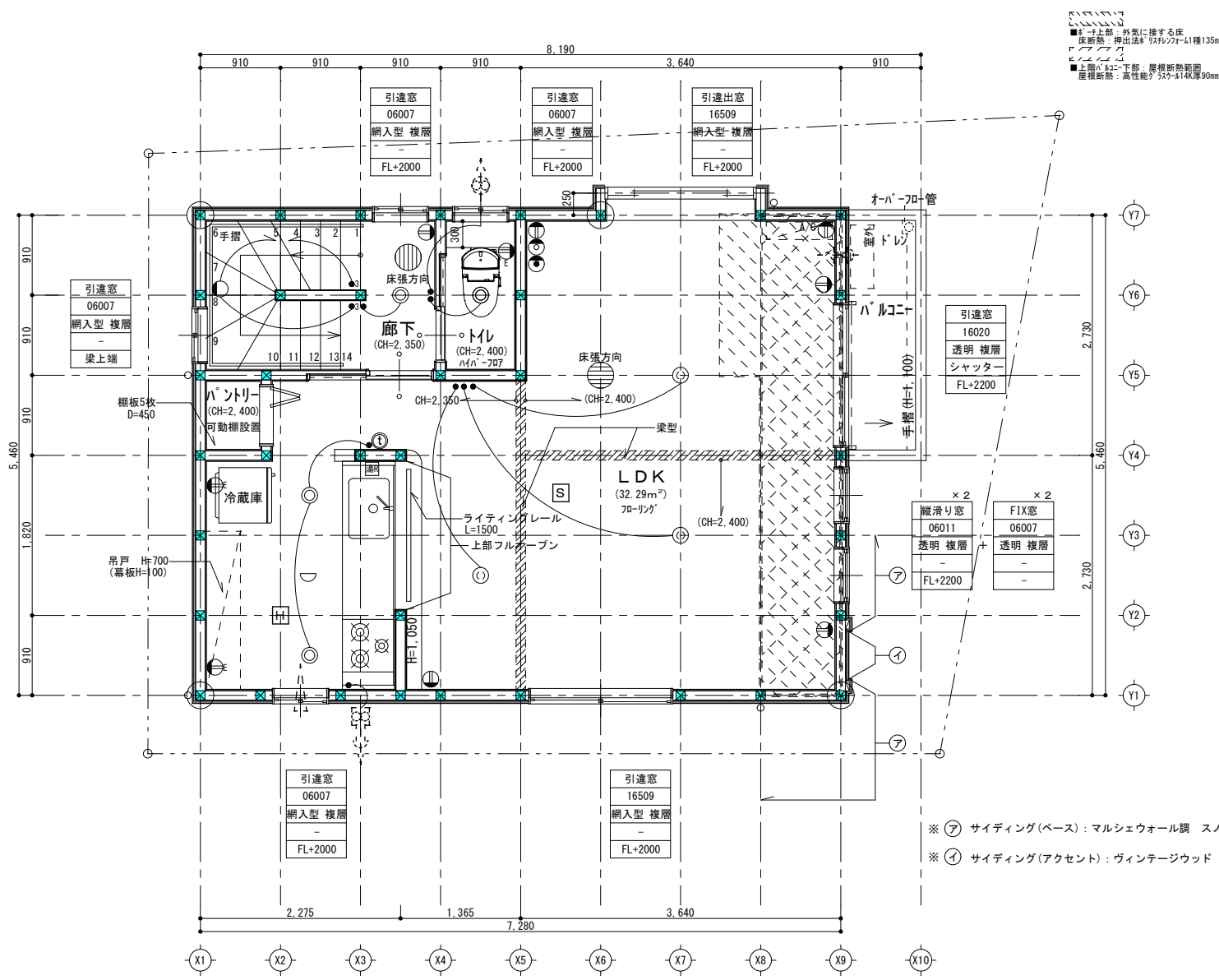
- ・スイッチ・コンセント類は、柱・間柱取付となっているため、図面の位置とは若干異なる場合があります。
- ・勾配天井・母屋下がり部のエアコン取付位置は、現場において適宜調整を行います。
- ・特記無き限りLow-Eガラス (高遮熱複層ガラス)

※ (ア) サイディング (ベース) : マルシェウォール調 スノーホワイトⅢを示す
 ※ (イ) サイディング (アクセント) : ヴィンテージウッド スキムドMOブラウンを示す



シロココファン (FD付)	特記	※ コロ廻りの構造は石膏ボード12.5mmの上にキッチンパネル3.0mm等
給気口：150φ (FD付)	※ 使用する内装建材・室内建具・階段材・壁紙・接着剤・塗料の	15mm以上の厚みを確保した不燃仕上げとする。
パイプファン (24時間対応)：100φ (SVC)	※ 内部仕上材・小裏仕上材はF☆☆☆☆ (JIS, JAS認定品) とする	※ ダクト：不燃材料とする (鋼製) (火気使用に関してはロックウール (7) 50巻き)
天井扇 (24時間対応)	※ カルシウム・石膏、7x7x7を含む建材は使用しない	※ 排気フード：不燃材料とする
給気口：100φ (SVC)	※ 建築基準法第37条における指定材料は、JIS, JAS又は大臣認定品とする	※ ガスレンジ 排気検討...理論排気量：0.928m ³ /h、発熱量：11.2kW/h、ガス種13A：12.8kW/m ³
アンダーカット (10cm程度)	※ 全ての外部建具は防火設備とする	※ レンジ：V=30×0.93×11.2=312.48 (m ³ /h) <換気扇：400 (m ³ /h) ...OK
住宅用火災警報器 (煙・電池式)	※ 出窓はサッシ下端高さFL+300以上、出窓見付面積の1/2以上を	※ 24時間換気スイッチに24時間表示をすること
住宅用火災警報器 (熱・電池式)	※ 警報器の中心が天井から150~500以内になるように設置	※ 階段の構造：幅員≥750、踏面≥150、蹴上≤230、手摺出幅≤100

株式会社エヌ・エフ・シー 一級建築士事務所 都知事登録第55040号	工事名称	縮尺	図番
東京都新宿区西新宿7-22-37ストーク西新宿福星ビル5F	図面名称	1/50	A-07
一級建築士 大臣登録第288119号 野口文寿	1階平面詳細図	日付	



2口壁付コンセント	テレビ用アウトレット
アース付コンセント	16φCD管
CA用コンセント	ダウンライト
防雨型コンセント	引掛シーリング
蛍光灯 (天井付)	スイッチ
蛍光灯 (壁付)	三路スイッチ
白熱灯 (天井付)	位置表示スイッチ
白熱灯 (壁付)	確認表示スイッチ
防雨形スイッチ	インターホン親機
調光スイッチ	インターホン子機
LAN	LAN集中パネル
分電盤	床暖房/FCコン
RT	ルーター
HUB	ハブ
GM	ガスメーター
Wh	電気メーター
WM	水道メーター
	給湯器/FCコン
	引込口
	電柱
	支線
	ジャンクションBOX
	散水栓 (ボックス付)
	給湯器
	給湯器

【特記】

- ・廻り線なし
- ・床見切り内部建具下で入れる
- ・内部建具アダプター10mm
- ・クロベツ枕柵FL+1,700で取付
- スイッチ・コンセント高さ
- コンセント・TV・TEL: FL+200 (芯マデ)
- スイッチ・洗濯機: FL+1,200 (芯マデ)
- エアコンコンセント: 天井-400程度 (芯マデ)
- 冷蔵庫コンセント: FL+1,900 (芯マデ)
- インターホ (室内)・床暖房/FCコン: FL+1,400
- 24時間換気給気口設置高さ: FL+2,000

- ・スイッチ・コンセント類は、柱・間柱取付となっているため、図面の位置とは若干異なる場合があります。
- ・勾配天井・母屋下がり部のエアコン取付位置は、現場において適宜調整を行います。
- ・特記無き限りLow-Eが5A (高遮熱複層ガラス)

※ (ア) サイディング (ベース): マルシェウォール調 スノーホワイトⅢを示す
 ※ (イ) サイディング (アクセント): ヴィンテージウッド スキムドMGブラウンを示す

シロココファン (FD付)	特記	※ コロ廻りの構造は石膏ボード12.5mmの上にキッチンパネル3.0mm等
給気口: 150φ (FD付)	※ 使用する内装建材・室内建具・階段材・壁紙・接着剤・塗料の	15mm以上の厚みを確認した不燃仕上げとする。
ハイブファン (24時間対応): 100φ (SVC)	※ 内部仕上材・小裏仕上材はF☆☆☆☆ (JIS, JAS認定品) とする	※ ダクト: 不燃材料とする (鋼製) (火気使用に関してはロックウール (7) 50巻き)
天井扇 (24時間対応)	※ 勾配天井・石綿・7A'stを含む建材は使用しない	※ 排気フード: 不燃材料とする
給気口: 100φ (SVC)	※ 建築基準法第37条における指定材料は、JIS, JAS又は大臣認定品とする	※ ガスレンジ 排気検討...理論排気量: 0.928m ³ /h, 発熱量: 11.2kW/H, ガス種13A: 12.8kW/m ³
アンダーカット (10cm程度)	※ 全ての外部建具は防火設備とする	レンジ: V=30×0.93×11.2=312.48 (m ³ /h) <換気扇: 400 (m ³ /h) ...OK
住宅用火災警報器 (煙・電池式)	※ 出窓はサッシ下端高さFL+300以上、出窓見付面積の1/2以上を	※ 24時間換気スイッチにて24時間表示をすること
住宅用火災警報器 (熱・電池式)	※ 警報器の中心が天井から150~500以内になるように設置	※ 階段の構造: 幅員≧750、踏面≧150、蹴上≦230、手摺出幅≦100

株式会社エヌ・エフ・シー 一級建築士事務所 都知事登録第55040号	工事名称	縮尺	図番
東京都新宿区西新宿7-22-37ストーク西新宿福星ビル5F	図面名称	1/50	A-08
一級建築士 大臣登録第288119号 野口文寿	2階平面詳細図	日付	