



凡例および特記事項

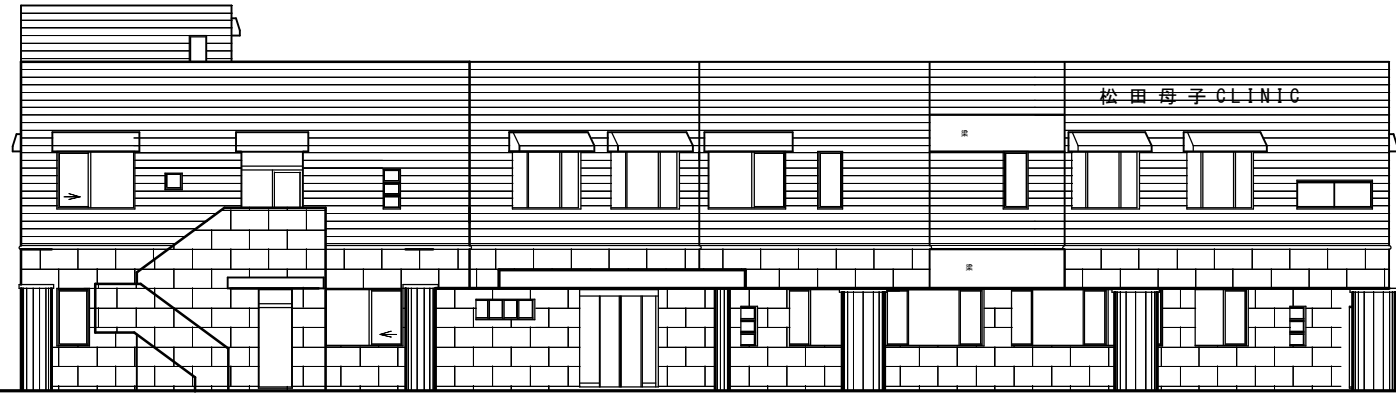
- 防 建法2条九の二に規定する防火設備  
アルミサッシおよびアルミドア：網入りガラス t 6.8  
ドアについては平12建告1360号に定める性能を有するもの  
(ドアチェックによる自動閉鎖または常時施錠の常時閉鎖型)
  - 煙 建法2条九の二に規定する防火設備 (常時開放型：煙感知器連動自動閉鎖)  
平12建告1360号による「遮炎性能」を有するもの  
昭48建告2564号による「遮煙性能」を有するもの  
堅穴区画：防煙シャッター認定番号CAS-0221 (三和シャッター)
  - 煙 建法2条九の二に規定する防火設備 (常時閉鎖型：遮煙性能付扉)  
平12建告1360号による「遮炎性能」を有するもの  
昭48建告2564号による「遮煙性能」を有するもの  
E V ドア：建法2条九の二に規定する防火設備 (網入りガラス t 6.8)  
平12建告1360号による「遮炎性能」を有するもの  
昭48建告2564号による「遮煙性能」を有するもの  
認定番号：CAS-0212  
防煙シャッター：危害防止装置 (避難時停止装置) 付
  - 特 建令112条14項二に規定する特定防火設備 (常時閉鎖型)  
平12建告1369号に定める性能を有するもの  
昭48建告2564号による「遮煙性能」を有するもの
  - 電 非常時に自動開鍵する電気錠
  - AD 自動ドア (停電時自動閉鎖)
- RC壁 t : 150~200  
建令114条2項に規定する界壁  
吉野石膏：スーパーウォール B・W I 耐火構造：FP060NP-9073  
遮音構造：S O I -9053  
Sウォール 耐火構造：FP060NP-0007
- 堅穴区画
- (4) 平12建告1436号四のハ(4)適用
  - (2) 平12建告1436号四のハ(2)適用
  - 自然排煙
  - 不 常時閉鎖式不燃扉 防煙壁 H=300
- A : 室床面積 L : 室採光面積 V : 室換気面積 S : 室排煙面積  
\* LVS計算はLVS表による
- 換気設備は設備図参照 (24時間換気を含む)  
防災設備は設備図参照  
非常照明設備は設備図参照
- 各階床は「水平区画」貫通配管耐火処理は設備図参照
- 消 消火器ボックス (10型消火器共)
- 消防法 規5の2-1による無窓階の判定  
1階床面積：306.80㎡ 306.80㎡/30=10.226㎡  
○有効な開口部 (算定根拠は建具表による。)  
防 AW-1 : 0.85×1.19×2 = 2.023  
AW-9 : 0.7×1.39×4 = 3.892  
防 STD-1 : 1.4×2.08 = 2.912  
SD-1 : 0.9×2.0 = 1.8  
計 10.62㎡ > 10.22㎡ ○K

MEMO \*著作権所有、無断複製禁止  
\*おことわり  
・役所との協議で計画に変更のある場合がございます。  
・納まりの関係で若干の変更のある場合がございます。

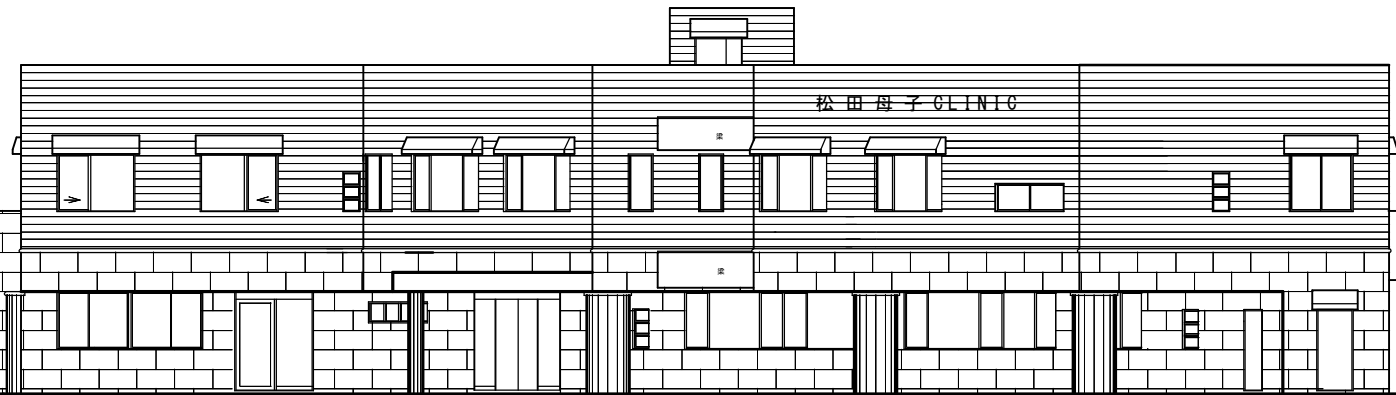
090527

MAP CON

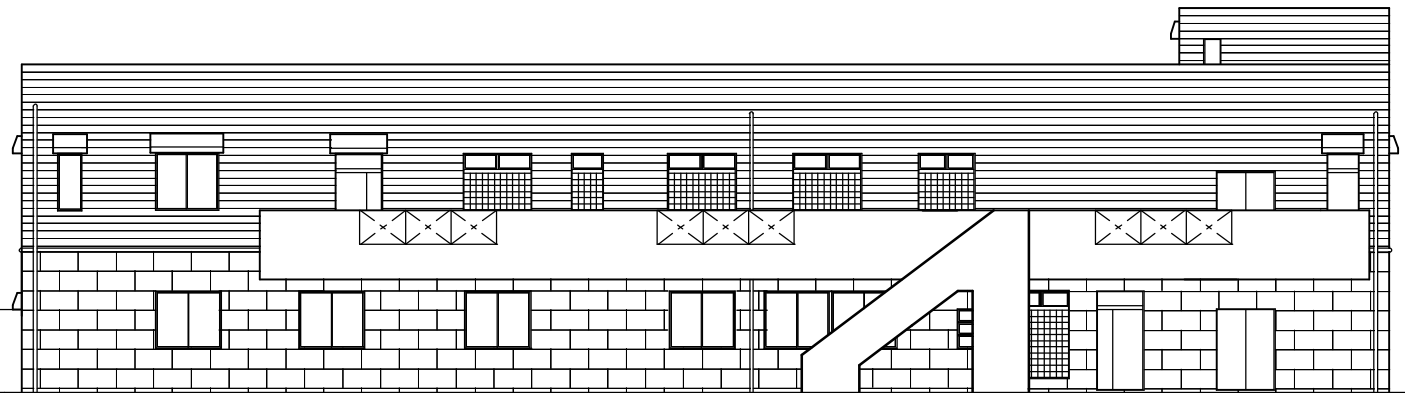
工事名称	日付	No.
図面名称	1階平面図	A-14
縮尺	A1: 1/100 A1-A3: 1/200	確



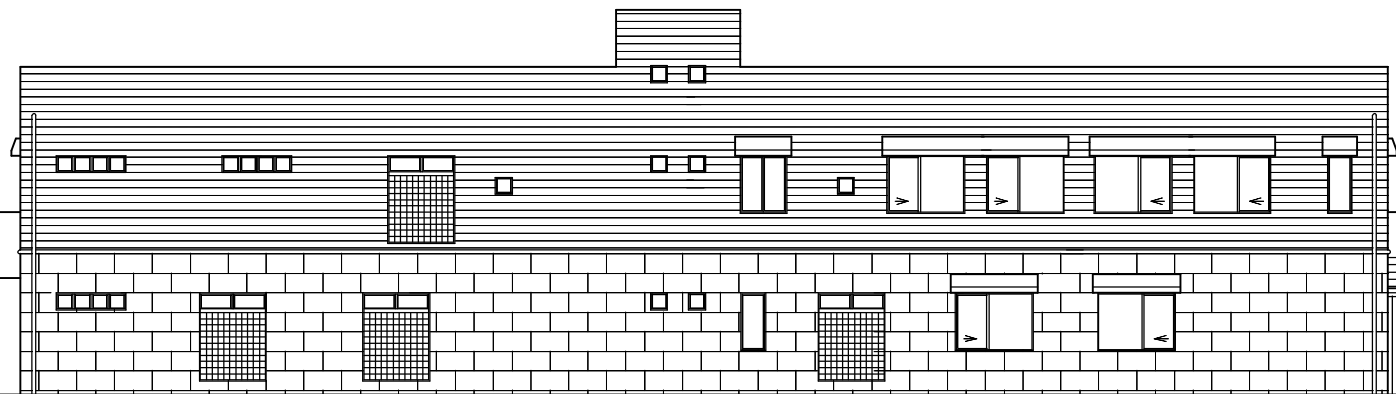
南側立面図



東側立面図



北側立面図



西側立面図

MEMO \*著作権所有、無断複製禁止  
\*おことわり  
・役所との協議で計画に変更のある場合がございます。  
・納まりの関係で若干の変更のある場合がございます。

090527

MAP. CON

工事名称

日付

No.

図面名称

立面図

縮尺

A1: 1/100  
A1-A3: 1/200

A-15

確